

**РОЛЬ ВОСПИТАТЕЛЬНОЙ РАБОТЫ В ПРОЦЕССЕ
АДАПТАЦИИ
ИНОСТРАННЫХ СТУДЕНТОВ В РОССИИ (НА
ПРИМЕРЕ РАБОТЫ
МЕЖДУНАРОДНОГО СТУДЕНЧЕСКОГО
ВОЛОНТЁРСКОГО КЛУБА**

ФГБОУ ВО КЕМГМУ МИНЗДРАВА РОССИИ)

Альшевская В.А., Медведева Е.В.



Интернационализация иностранных студентов является важной частью образовательного процесса во всем мире, в том числе и России. С каждым годом увеличивается поток иностранных студентов из стран дальнего и ближнего зарубежья в российские учебные заведения.

Кемеровская область не является исключением. Так, например, Кемеровский государственный медицинский университет является одним из привлекательных учебных заведений для студентов из Индии и Египта, так как даёт им возможность получить качественное медицинское образование, высоко ценящееся в этих странах.

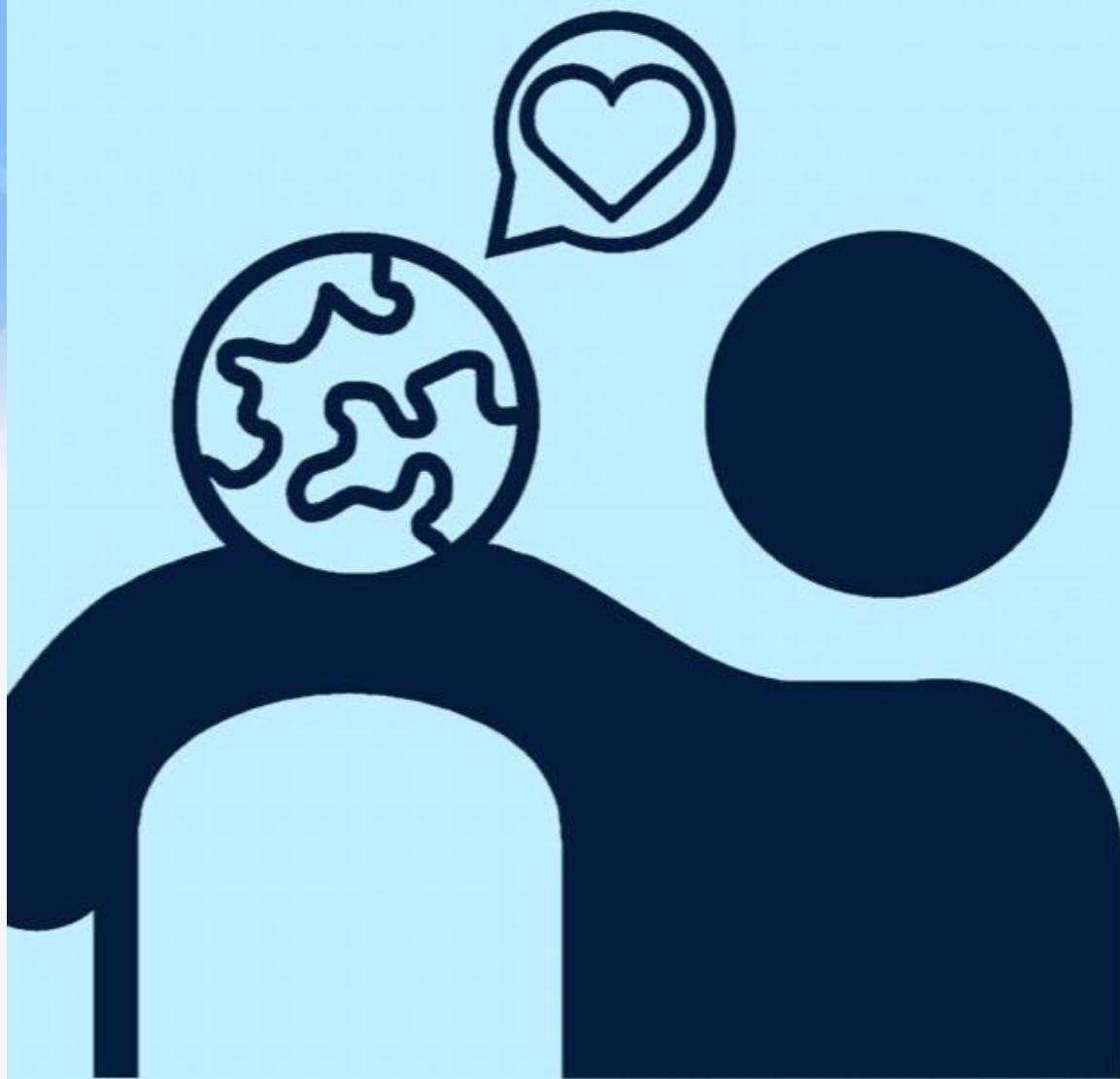
Однако, необходимо учитывать тот факт, что иностранные студенты являются представителями различных культур и религий, со своими нормами поведения и ценностями.

Цель исследования

Цель данного исследования – анализ организации воспитательной деятельности КемГМУ по адаптации иностранных студентов.



«Вместе»



Для реализации задач воспитательной деятельности в отделе по работе с иностранными студентами КемГМУ был создан волонтерский студенческий клуб

Формы адаптации

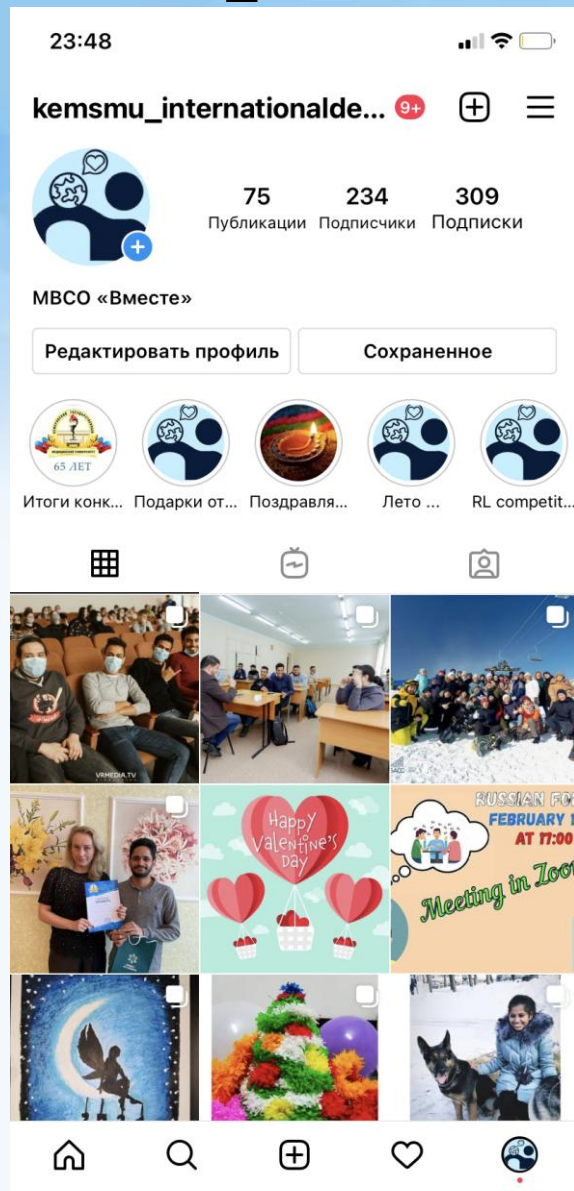
Физиологическая Психологическая Социальная Культурная



Этапы процесса адаптации:

- превентивный (до приезда в страну);
- начальный (первый месяц прибывания в стране);
- основной (всё дальнейшее время прибывания в стране).

Превентивный этап



На данном этапе студенты знакомятся с аккаунт Отдела по работе с иностранными студентами в сети Instagram.

Начальный этап

- Встреча в аэропорту;
- размещение в общежитии;
- ознакомительная экскурсия по университету;
- сопровождения в первый месяц в удаленные корпуса университета;



Основной этап

- Походы в театры, в музеи, научно-исследовательские центры, экскурсии в музеи заповедники, туристические комплексы;



Основной этап

- участие и подготовка в праздничных концертах;



Основной этап

- организация национальных празднований;



Основной этап

- организация конкурсов и мероприятий на русском языке;



Выводы

Успешная адаптация иностранных студентов обеспечивается через:

- 1) активную работу волонтеров по сопровождению иностранных студентов;
- 2) погружение в социокультурную жизнь страны;
- 3) раскрытие творческого потенциала иностранных обучающихся.

